

Merkbogen 15



Merke:

Die Rollen in der Aktion sind nicht immer an der Tugebärde (in DGS) oder an der Nenngruppe (im Deutschen) erkennbar. Dafür gibt es in DGS und Deutsch verschiedene Gründe.



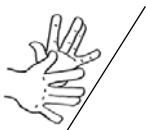
Startrolle und Zielrolle sind in DGS nicht an der Tugebärde erkennbar, wenn ...

- ... die Tugebärde ihre Form nicht verändern kann,
z.B. ANNA HEIKE MAG.
- ... die Tugebärde in der neutralen Form gebärdet wird,
z.B. HEIKE ANNA BESUCH.



Startrolle und Zielrolle sind im Deutschen nicht an der Nenngruppe erkennbar, wenn ...

- ... die Form der Nenngruppe für den r-Fall und den n-Fall gleich ist,
z.B. „Die Verkäuferin grüßt die Kundin.“
- ... kein Begleiterwort dabei ist,
z.B. „Heike besucht Anna.“



In DGS und Deutsch gibt es eine Möglichkeit, die Startrolle und die Zielrolle zu erschließen:



○ → erste Nenngebärde oder Nenngruppe

→ ○ zweite Nenngebärde oder Nenngruppe



In DGS verweist die Gebärde ‚AUF‘ auf die Zielrolle.

z.B. MANN KLEMPNER AUF BEZAHL.